

# 施設利用マニュアル



必ずご確認ください。

 CasaRela

# CasaRela について

## バケーションレンタルハウスCasaRela(カサリラ)

### ◆所在地

茨城県鉾田市上沢2026-1

### ◆連絡先(月～金曜)

03-6233-8610

緊急時は以下の携帯番号までご連絡ください。

館内の資料には表示してあります。

バケーションレンタルになりますので、敷地内の建物・庭付帯設備の一式を最大19時間(当日午後3:00～翌日午前10:00)でお貸出しさせて頂いております。

### ◆お支払について

事前銀行振込にてお願いしております。予約完了後にメールでお支払金額とお振込口座を連絡いたします。お振込みは代表者様名でお願いいたします。

### ◆ご利用人数

お1人様から最大19名様まで自由にご利用いただけます。  
人数によってご利用金額が異なりますので必ず料金表ページをご確認ください。

### ◆お客様のお持ち物について

敷地内の建物、付帯設備一式のみのレンタルとなります。  
食材や飲み物、洗面用具、炭などの消耗品、お着替え等ご持参ください。  
タオルは8名様分のみご用意させていただきます。

### ◆注意事項

ホテル・旅館ではないため、ご来場いただいた状態でご退室をお願いいたしております。



# 料金プランについて

## ◆施設ご利用料金(税込)※清掃料電気水道代等含む 茨城県鉾田市上沢2026-1

### ◆休前日(金・土・祝前日)

1～4名様まで:66,000円  
5～9名様まで:77,000円  
10～14名様まで:88,000円  
15～19名様まで:99,000円

GW:4月29日～5月5日  
夏休み:7月20日～8月31日  
年末年始:12月23日～1月5日

### ◆平日割引料金

1～4名様まで:44,000円  
5～9名様まで:55,000円  
10～14名様まで:66,000円  
15～19名様まで:77,000円  
休前日・特日以外の日曜日～木曜日

※未就学児以下は完全無料。

※未就学児以下は完全無料。

### ◆有料オプションレイトチェックアウト

1時間あたり+ご利用料代金の10%、最大12時までとなります。

### ◆連泊利用割引

3連泊以上でご利用の際は合計金額から15%OFFさせていただきます。

### ◆キャンセル規定

ご予約日から30日をきってのキャンセルはキャンセル料が発生いたします。

10～30日前:宿泊料の30%

2～9日前:宿泊料の50%

前日:宿泊料の80%

当日:宿泊料金の100%





# ご予約時の流れ

外部サービス、Coubic (Stores予約) のサービスを利用して予約管理をしています。

- ①オフィシャルサイトの予約ページから  
ご希望の宿泊日を選択して、ご予約へとお進みください。
- ②リクエスト後に自動で返信が届きますので  
ご予約内容にお間違いないかご確認をお願いします。
- ③スタッフがご予約内容を確認でき次第  
お振込口座番号とお振込み頂く金額を連絡いたします。
- ④振込詳細のメールが届いてから  
72時間以内のご入金をお願いいたします。
- ⑤ご入金確認後に正式にご予約が確定いたします。

## ご予約確定後の流れ

玄関を鍵無しの暗証番号で開けられるスマートロック機能と  
タブレットを使ってオンラインでご本人確認できるチェックイン機能を採用しております。

- ①宿泊前に代表者様宛にメール添付にて  
ご宿泊の皆様のお名前と年齢をご記入いただく  
Excelのフォーマットをお送りいたします。  
ご記入いただきご宿泊日までにメールにてお送りください。
  - ②上記とは別に代表者様のみご記入いただく  
チェックインページのURLをお送りいたします。  
合わせて連絡する16桁の予約コードでログインできます。  
身分証(免許証、パスポート等)のアップロードが必要です。
- ※②はご予約当日に管内でもご入力いただけますが  
事前にご入力頂くとチェックイン用QRが発行できたり  
当日のチェックインがスムーズになります。

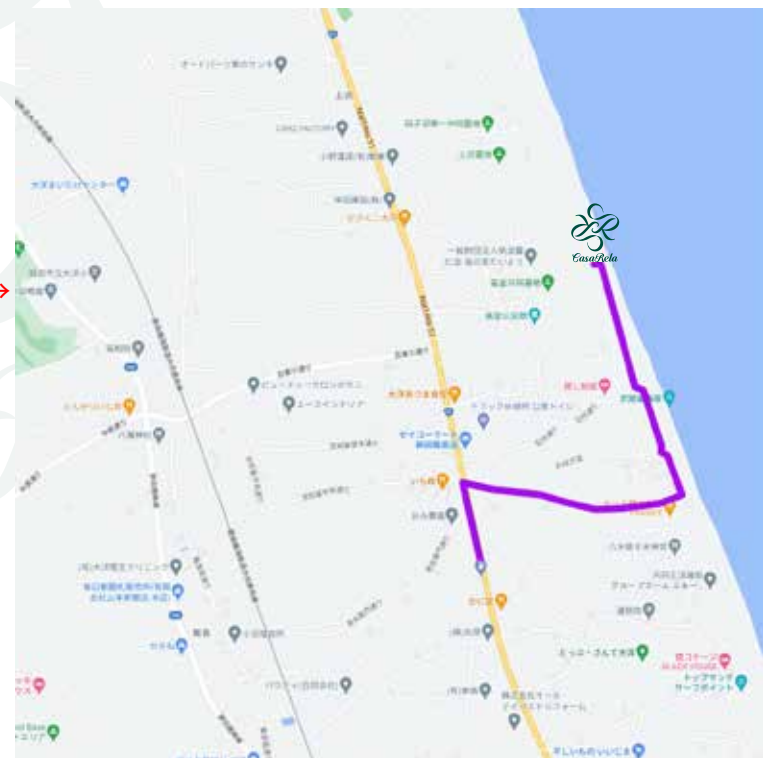
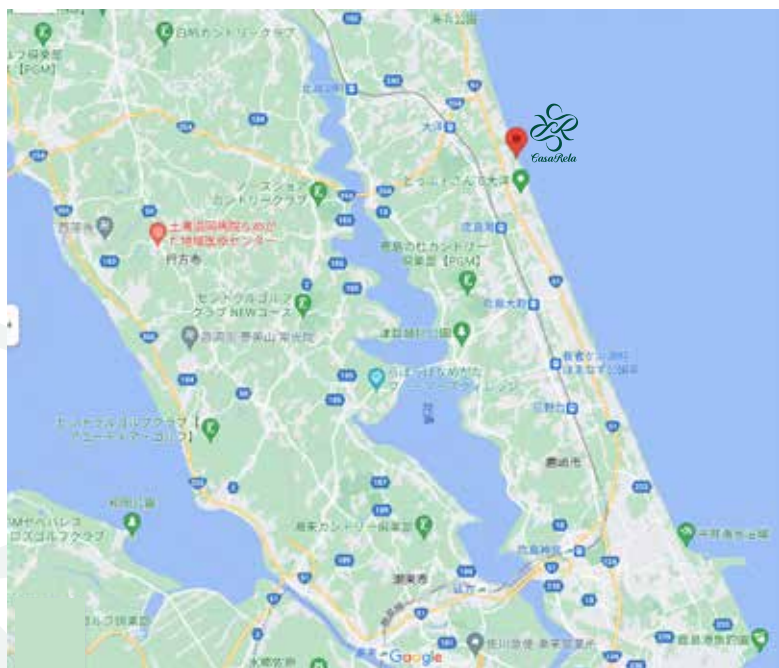
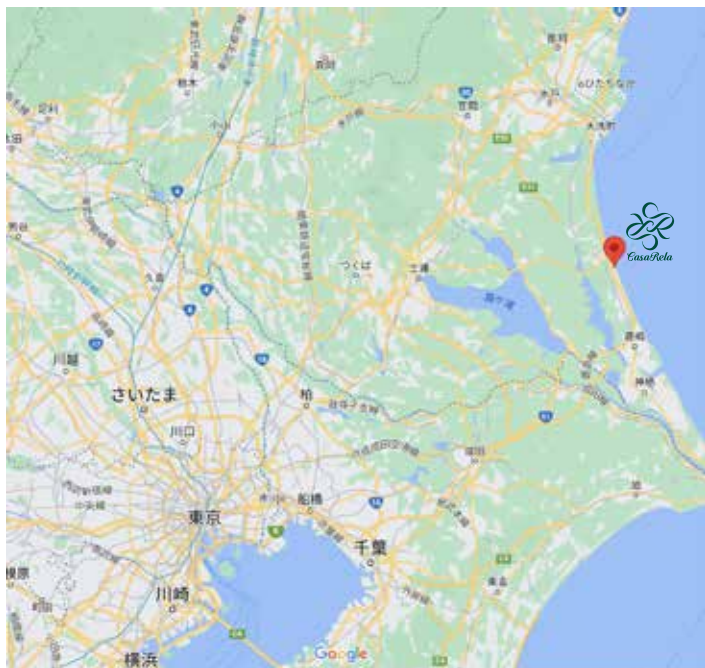


# アクセス

Googleマップに住所を入れても正しい場所が表示されません。

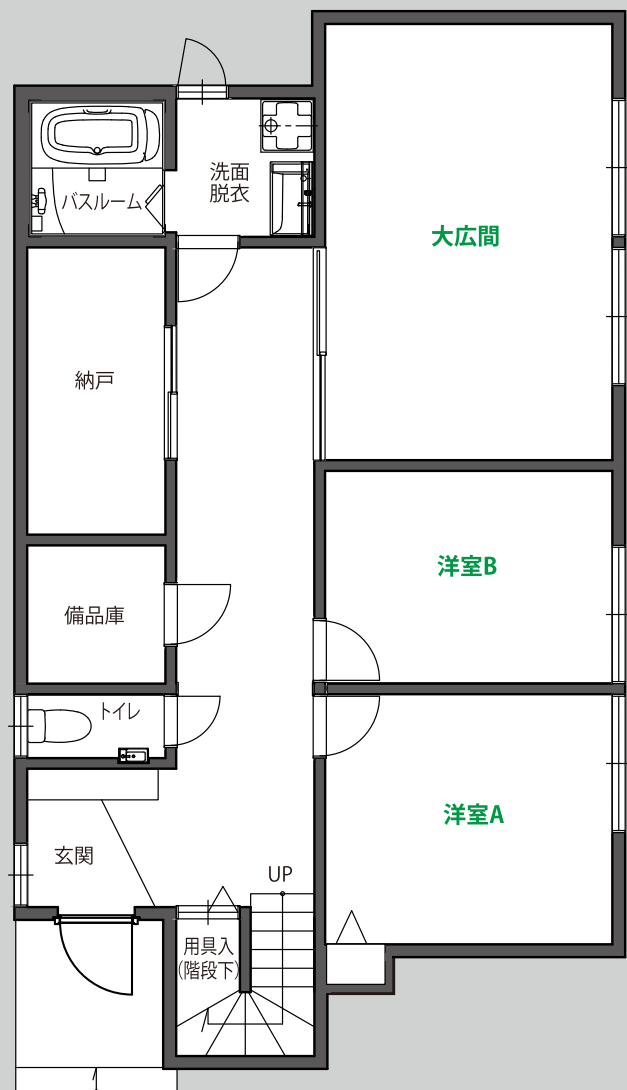
緯度、経度を入力すると正しい場所が表示されます。

以下の広域マップを確認後に、CasaRelaオフィシャルサイトから詳細ルートのアクセスページからをご確認ください。

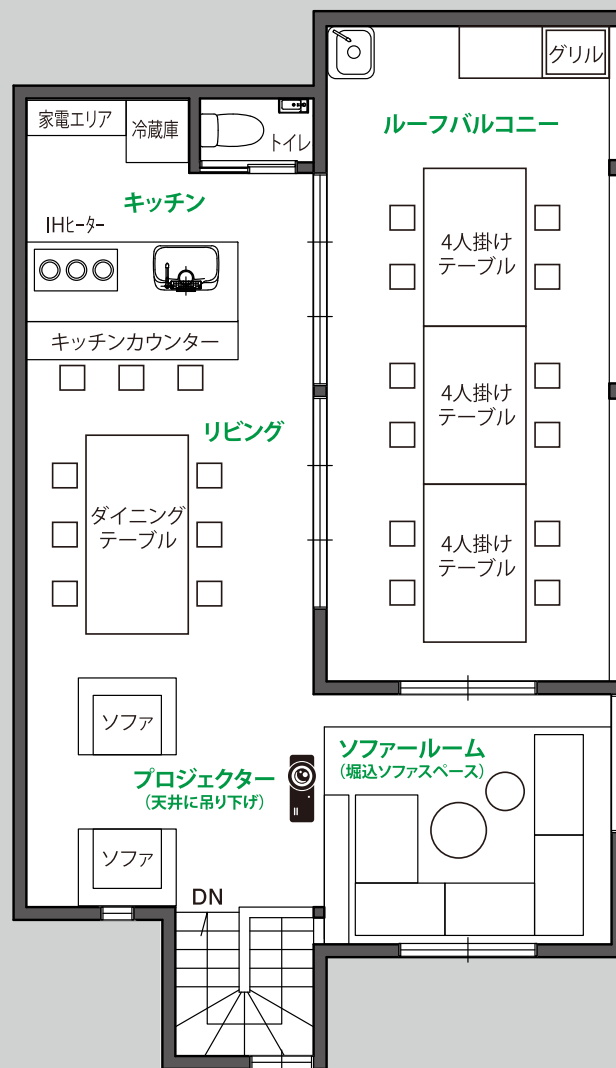


# 施設レイアウト（館内）

1F

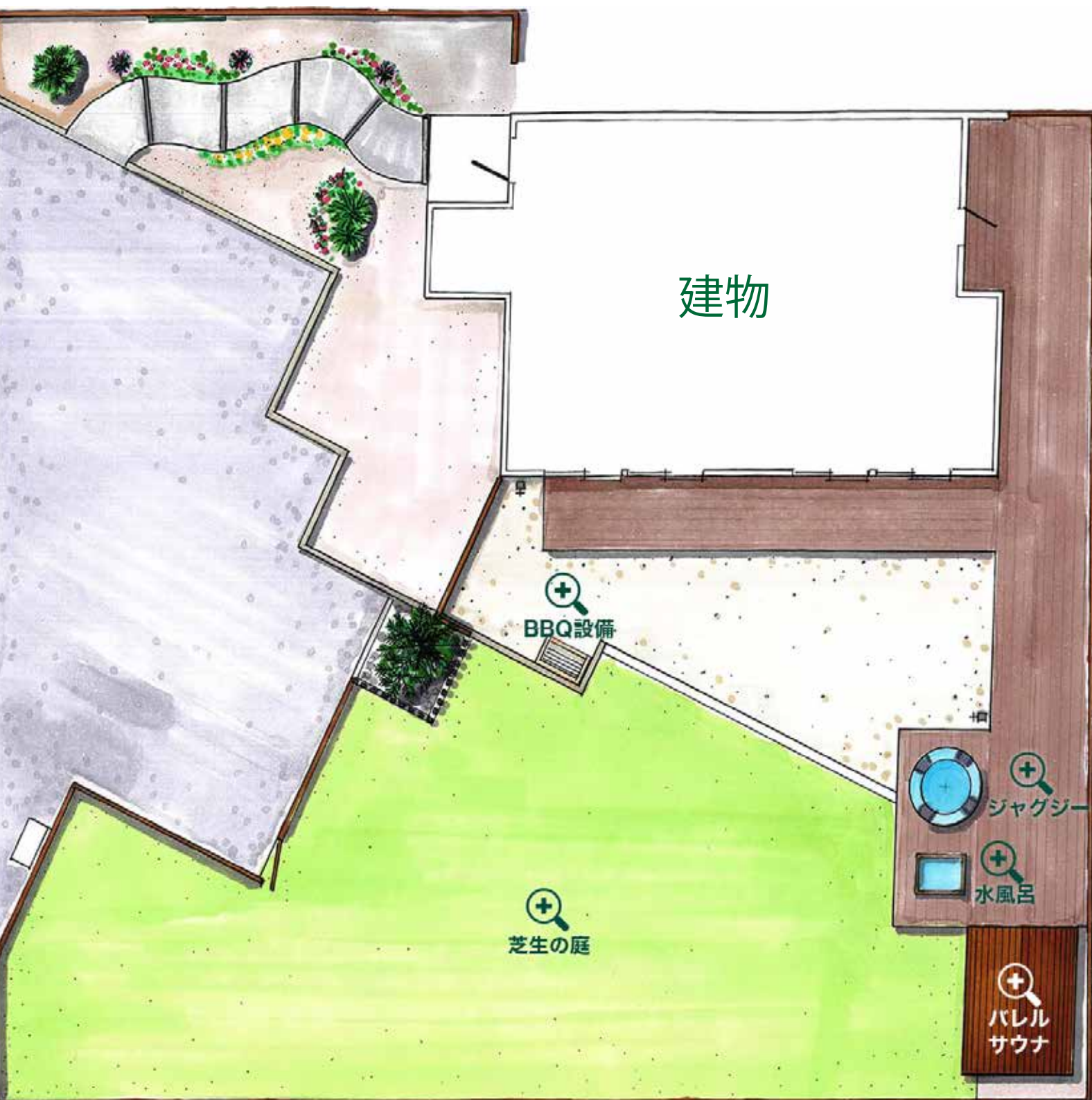


2F





# 施設レイアウト（屋外）



# お約束事項

- ① 有人のホテル、旅館ではないので  
ご来場いただいた状態での退室をお願いいたします。
- ② ゴミは分別して玄関に向かって  
左側のスペースに置いてあるゴミ箱に捨ててください。
- ③ ペットは同伴不可となっております。
- ④ 館内は禁煙となっております。  
屋外で吸われる場合はご自身で必ず消火いただき  
ゴミと一緒に処理をお願いいたします。
- ⑤ 館内の設備、備品は持ち帰らないでください。  
備品が無くなっていることが判明した場合は  
代表者様へご連絡させていただくことになります。
- ⑥ サウナ、ジャグジー使用の際は水着をご着用ください。
- ⑦ 夜の時間帯は近隣の方へのご配慮をお願いいたします。
- ⑧ 節電、節水のご協力をお願いいたします。
- ⑨ 全ての設備を壊さないように丁寧に扱ってください。



# 施設利用上の注意事項

使用方法説明動画



※2次元コードは株式会社デンソーウェーブの登録商標です。

# 玄関の鍵

事前にご登録のメールアドレスに届く  
4桁のPINコードを押して  
番号の上にある【RemoteLOCK】ボタンを押すと開錠します。

施錠時は【RemoteLOCK】ボタンのみ押してください。

# チェックインタブレット

事前にご登録のメールアドレスに届く  
16桁の予約番号をご入力いただき  
代表者様のみ必要事項をご入力お願いいたします。  
こちらはご到着後に管内でもご入力いただけますか  
事前に必要事項をご登録いただいておりますと  
チェックイン用のQRコードが発行でき  
館内ではQRをかざして認証いただくのみとなります。

# チェックアウト時のお願い

以下の項目をご確認の上、□に✓をいただきまして  
この用紙の写真を撮影の上管理人に送信いただくことで  
チェックアウトが完了となります。

- ☐ お忘れ物はございませんか。（お財布、携帯、充電器等）
- ☐ 家具家電食器等は元の位置にお戻しいただきましたか。  
（備品が無くなっていた場合は代表者様へご連絡させていただきます）
- ☐ 電気、サウナ、エアコン等のスイッチは切りましたか。
- ☐ ゴミは分別し外の収集箱に入れていただけましたか。
- ☐ 各部屋の窓、洗面所の外に出るドア、サウナ  
庭へ繋がるウッドフェンスのドア等々  
全ての鍵はお閉めいただきましたか。
- ☐ 庭のパラソルは閉じた状態に戻していただけてますか。
- ☐ 2階のバルコニーの網カーテンをお閉めいただけてますか。

【\_\_月\_\_日チェックアウト 代表者氏名\_\_\_\_\_】



# チェックアウト用紙写真の送信先

LINE

(以下の QR コードで検索してください)



携帯ショートメール

080-

館内の資料には表示してあります。



E-mail

[casarela@zott.co.jp](mailto:casarela@zott.co.jp)

 CasaRela

# ゴミの分別にご協力ください

以下 5 種類に分別をお願いします。



もやせるごみ



もやせないごみ



ビン



カン



ペットボトル

ペットボトルはラベルを剥がしてください

玄関に向かって左側のスペースに置いてあるゴミ箱に捨ててください。



 CasaRela

# バレルサウナ

CasaRela 超こだわりの国産ヒノキを使ったセルフロウリュ可能なバレル（樽型）サウナ。

美しい木目と落ち着いた上質なヒノキの香りは国産ならではの。

大人 6 人が入っても余裕の広々サウナを滞在中好きなだけご使用いただけます。

併設されている水風呂と整い椅子で思う存分『整って』ください。

仲間とゆっくり語らう最上のサウナタイムは忘れられない最高の思い出となることでしょう。

使用方法説明動画



※2 次元コードは株式会社デンソーウェーブの登録商標です。



玄関のチェックインタブレットの横にある鍵を使ってサウナの鍵を開けてください。

サウナの左側にある赤ボタンを押してスイッチを入れてください。

30 ～ 60 分ほどで 90℃ 近くまであがります。

専用の桶と柄杓を使ってヒーター部分の石に水をかけてセルフロウリュを楽しんでください。

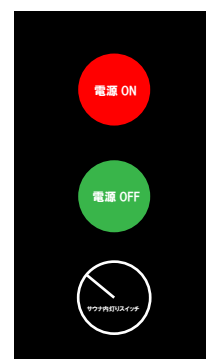
（注）一度にたくさんの水をかけると故障の原因となりますのでゆっくりと水をかけてください。

熱はサウナ上部に籠りますのでタオル等で扇いで熱を循環させて下さい。

サウナご利用時は水着等をご着用下さい。

お酒を飲まれている方はサウナには絶対に入らないでください。

## スイッチ図



使用後は緑ボタンを押してスイッチを切ってください。

鍵をかけて玄関のタブレット横に鍵をお戻しください。





# 上手にととのうロウリュの仕方

## ロウリュとは・・・



ロウリュ（löyly）とは、サウナ発祥の地であるフィンランドのサウナ入浴方法で、ストーブの上で暖められたサウナストーン（香花石）に水をかけて蒸気を発生させること蒸気を発生させることで、サウナ室内の湿度、体感温度が上がり発汗を促します。それにより、身体の新陳代謝、活性化の促進が期待できます。男性にはストレス解消とスタミナ回復に、女性には美容とくつろぎを与えてくれます。

### ロウリュの方法

- ①まずは周りの方に「ロウリュしていいですか？」と伺いましょう。
- ②ラドル（専用ひしゃく）に半分くらいの水をくみ取ります。
- ③サウナヒーター上部にあるサウナストーンに円を描くようにひしゃくの3つの穴からゆっくりと静かに水をかけていきましょう。

※サウナストーンに一気に水がかからないように  
ひしゃくの3つの穴から水を出すようにお願いいたします。



**説明以上の水量をロウリュするとヒーターは確実に不具合を起こします。必ず守って下さい。**

サウナストーンに水をかけるときはなるべくゆっくりとかけましょう。

なぜゆっくりなのかというと2つ理由があります。

1つ目はゆっくりかけることでゆるやかに蒸気が発生し、サウナ室内の温度がゆるやかに暖まることでより心地よい暖かさを楽しめるからです。

2つ目は一気に水をかけてしまうとストーブの形状によって故障の原因となるからです。

この2つの理由によりサウナストーンに水をかけるときはなるべくゆっくりとかけるようにしましょう。

## ※注意※

**連続のロウリュ又は一度に大量のロウリュはお控え下さい。故障の原因となります。**

サウナ室内にある砂時計が5分計となっています。  
2回目のロウリュをする際は必ず5分の間隔を空けて下さい。

# ❀ サウナが温まらない場合は… ❀

スイッチを入れて時間をおいてもサウナが温まらない場合はブレーカーが上がってしまっている場合があります。



サウナの裏側の黒い蓋を開けていただき  
左側にあるブレーカーがOFFになっていないかをご確認ください。



その他の部分には絶対に触らないようお願いします。

# ジャグジー

使用方法説明動画



※2 次元コードは株式会社デンソーウェーブの登録商標です。

ウッドデッキに埋め込まれたジャグジーは  
水圧マッサージ機能とエアバブル機能が搭載されていてリラックス効果抜群！  
昼間は子供たちのプールとしても利用でき  
夜は七色に光らせて音楽を流せば一気にナイトプールの雰囲気。  
ゆったり派の皆さまは波の音を聞きながら星空を眺めて  
唯一無二の CasaRela タイムをお過ごしください。



館内の洗面所からウッドデッキに繋がるドアの隣についている給湯器の電源を入れてからお湯を出して下さい。

蛇口の向かいにあるスイッチで泡を ON⇔OFF したり  
カラフルに光るライトをつけることができます。

ジャグジーに入る際、大変滑りやすいので黒いパイプに掴まりながらゆっくりとご入浴ください。  
シャワー部分や蛇口部分は壊れやすいので掴まらないようにお願いいたします。

ジャグジー利用時は水着等をご着用ください。  
お酒を飲まれている方はジャグジーには絶対に入らないでください。

ご利用後は水栓を抜いてください。  
洗面所の給湯器のスイッチも OFF にしてください。

海も近く自然豊かな地域ですので砂埃や虫が入る可能性もございますが  
ご了承いただければ幸いです。

 CasaRela



# 水風呂

国産ヒノキを使った水風呂です。

バレルサウナとセットでご利用いただき

整い椅子を並べて徹底的に『整って』ください。

水のみでなくお湯も出せるので露天風呂として活用することも可能です。



蛇口横にあるつまみを下に下げると水が出ます。

反対にあるつまみを回すことで温度の調整ができます。

お湯を使われる場合は館内の洗面所からウッドデッキに繋がるドアの隣についている  
給湯器の電源を入れてからお湯を出して下さい。

蛇口部分は壊れやすいのでご入浴の際に掴まらないようにお願いいたします。

水風呂ご利用時は水着等をご着用ください。

お酒を飲まれている方は水風呂には絶対に入らないでください。

ご利用後は水栓を抜いてください。

洗面所の給湯器のスイッチも OFF にしてください。

整い用の椅子はBBQ台横の倉庫に入っております。



 CasaRela

# BBQ設備

使用方法説明動画



※2 次元コードは株式会社デンソーウェーブの登録商標です。

レンガ造りの炭火専用の BBQ 設備。

鉄板を使ったオーソドックスな BBQ をすることはもちろん可能ですが

ぜひ塊肉に岩塩をつけて炭火で網焼きする

ブラジルの BBQ スタイル（シュラスコ）にチャレンジしてみてください。



食材と炭はご自身でご用意ください。

オフィシャルサイトにてシュラスコ用の塊肉の販売のご案内をしています。

Royal Steak 『CasaRela セット』 3 ～ 4 人用 税込み ¥11,000（送料別）



BBQ 用の倉庫にあるもの

網、鉄板

プラスチック製のお皿

お肉を切るナイフ類

食材を触る用のトング、炭用のトング

使用済みの炭を冷やすバケツ

使用後は BBQ 設備隣にある水道で置いてあるタワシを使って網をきれいに洗って下さい。

使用した炭は十分に冷やした後

水を入れたバケツの中に入れて更に冷やしてください。

炭の入ったバケツは上の写真の位置に置いたままにしてください。

 CasaRela



# 芝生の庭

良質な人工芝が張られた広々約 80 坪の庭。

子供たちが安心して走り回ることができ家族や仲間とボール遊びも楽しめます。

天気の良い日はルーフバルコニーからテーブルと椅子を持ってきて外での食事を楽しむもよし。

思い思いの時間を過ごしてください。



ボール遊びをする際はウッドフェンスや建物を壊さないようにご注意ください。

ルーフバルコニーからテーブル（脚を回すと外れます）と椅子を持ってきていただくことは可能ですが  
お運びいただく際にテーブルや椅子を壁にぶつけないようにくれぐれもご注意ください。

（壁がはがれてしまった際は修理費をいただく可能性があります）

# 庭のパラソル

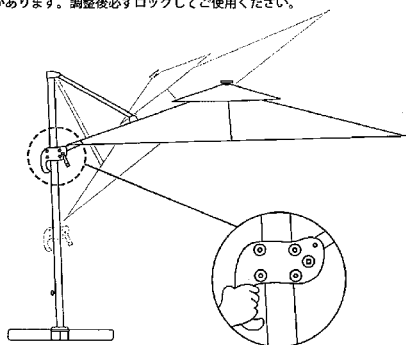
BBQ 時の日よけ用にパラソルを設置いたしました。

開閉方法、角度調節等は以下をご確認ください。



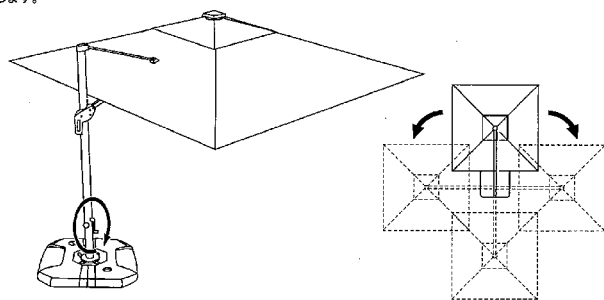
## 角度調整

レバーを昇降させることで角度調整ができます。  
※本体にロック用穴があります。調整後必ずロックしてご使用ください。



## 回転方法

ハンドルを柱にある穴に差し込み、時計回りに回して回転できます。  
※周囲のものに当たらないよう十分注意しながら、パラソルを回転させてください。  
※傘を開いたまま回転させると、状態が不安定になる恐れがあります。パラソルを閉じてから回転させることをおすすめします。



**ご使用後は必ず閉じてください。**

**お帰りの際も閉じた状態でお帰りください。**





# プロジェクター

リビングに備え付けられた最新鋭のプロジェクターは明るさや解像度に優れた超高性能。

YouTube はもちろん、NetFlix、DAZN、Amazon プライム、ABEMA プレミアムを無料で楽しみいただけます。

埋め込みソファから観る大画面の映像は映画館にいると錯覚するレベルです。

映画やスポーツだけでなく YouTube でハワイなどリゾートの映像を流して

ゆったりした空間を演出するのもお奨めです！

使用方法説明動画



※2 次元コードは株式会社デンソーウェーブの登録商標です。



リビングに置かれた大小 2 つのリモコンのうち大きなリモコンでプロジェクターのスイッチを入れてください。  
小さなリモコンでは細かな操作が可能です。

ストリーミングサービスは全てログイン済みです。  
ログアウト等されないようにお願いいたします。

使用後は大きなリモコンでスイッチをお切りください。



# ソファールーム

CasaRela イチの映えスポット。

白と CasaRela カラーの深い緑で整えました。

海を背景に仲間と映え写真を撮るも良し。

お酒を飲みながらゆったり語らうも良し。

シアタールーム化させて大画面で NetFlix を観るも良し。

仲間とカードゲームをするも良し。

皆様が思うがままに楽しんでください！

使用方法説明動画



※2 次元コードは株式会社デンソーウェーブの登録商標です。



飲み物等をソファに零すことが無いようにテーブルをご使用ください。

万が一零してしまった際はタオルできれいに拭き取ってください。

ソファが著しく汚れてしまった場合はクリーニング代を頂く可能性があります。

# ReFa グッズ

使用方法説明動画



※2次元コードは株式会社デンソーウェーブの登録商標です。

国内外問わずに女性から絶大な支持を誇る ReFa 製品。

CasaRela では ReFa 製の最新のシャワーヘッド、ドライヤー、  
カールアイロン、ストレートアイロン、美顔器ローラーを取り揃えております。

ReFa 製品でおうちエステタイムを楽しんだ後はおしゃれをして茨城観光へ GO !



ReFa 製品ご使用方法是オフィシャルサイト内のご利用案内動画をご確認ください。

ReFa 製品は館内に限っての使用となりますので  
お持ち帰りなさないようにお願いいたします。

万が一無くなっていた際は代表者様にご連絡させていただくことになります。

 CasaRela

# ルーフバルコニー

ルーフバルコニーからは 180 度に広がる太平洋を臨むことができます。

特に水平線から昇る朝日は感動レベル。

素晴らしい 1 日を迎えられること間違いなしです。

広々としたバルコニーには電気グリルと

テーブル（3 台）椅子（12 脚）が備え付けられており

昼は海、夜は星空を眺めながら美味しい食事とお酒を楽しむことができます。

茨城の大きな青い海と今にも星が降ってきそうな夜空をご堪能あれ！

使用方法説明動画



※2 次元コードは株式会社デンソーウェーブの登録商標です。



ルーフバルコニーに出られる際は収納 BOX からサンダルを取り出してお履き下さい。

電気グリルを使用される際はオフィシャルサイトの説明動画を必ずご覧ください。

海が近い立地のため鉄板がとても錆びやすくなっております。

ご使用前はしっかりとたわし等で擦ってきれいな状態にして下さい。

白いつまみを回すと熱が入ります。

つまみは 3 つありますが回すつまみによって熱が入る場所が変わります。

ご使用後は鉄板の熱が冷めたことが確認できてから水と洗剤でお掃除してください。

（熱があるうちに水をかけると湯気でやけどをしてしまう可能性があります）

グリルの真ん中下に水が溜まる仕組みになっておりますので

お掃除後は必ず水をキッチンのシンクに流してください。

お掃除後は完全に熱が冷めたことを確認できてから専用のカバーをかけてください。

 CasaRela



# ルーフバルコニーの網カーテン

CasaRela 周辺は梅雨時期から夏にかけて虫が多く発生します。  
特に夜の時間帯に建物の灯りに引き寄せられて虫が集まります。  
ルーフバルコニーに網のカーテンを設置いたしましたので  
夜は閉じた状態を保ってください。



左右からカーテンを閉じてマグネットを留めてください



お帰りの際もカーテンを閉じた状態でお帰りいただけると幸いです。

※グリルは錆防止のため油を塗っております。  
汚れではございませんが使用前に軽く洗ってからご使用ください。

## 🌀 グリル使用後の清掃について 🌀

グリル使用後は必ずお掃除のご協力をお願いいたします。  
(使用後に掃除しないで時間が経つと汚れが取れにくくなります)





# キッチン

使用方法説明動画



※2次元コードは株式会社デンソーウェーブの登録商標です。

大きなスペースを確保しているキッチンは調理家電も充実。

3連横並びのIH調理台で大人3人が立ってもストレスがなく調理が可能です。

充実のキッチンで自慢の腕を揮ってください！



キッチンを使用される際はオフィシャルサイトの説明動画を必ずご覧ください。

食材は調味料はご自身でご用意ください。

CasaRela オリジナルブレンドコーヒー豆のみ1袋ご用意しております！

余った豆はご自由にお持ち帰りください。



シンク下には12分のお皿類をご用意しております。

足りない場合はBBQ用の倉庫から

プラスチックのお皿をお持ちいただきご使用ください



IH調理台の下を押すとIHのスイッチが出てきます。

さらにその下を押すとカトラリー収納が出てきます。

## キッチンにあるもの

お皿大小（12名様分）箸、ナイフ、フォーク、スプーン  
包丁、まな板、キッチンハサミ、フライパン、ボウル、ザル  
フライ返し、おたま、しゃもじ、栓抜き、缶切り、ワインオープナー  
フキン、キッチンペーパー類

 CasaRela

# リビング

使用方法説明動画



※2次元コードは株式会社デンソーウェーブの登録商標です。

30 平米強の広々リビングで過ごす時間はまさに海外にいるかのよう。  
ダイニングテーブルのチェアまたはキッチン前にあるカウンターに座って  
ゆったりと流れる時間を存分に楽しんでください。

プロジェクターも備え付けており大画面で観る NetFlix や DAZN は  
映画館にいるような気分を味わえます。



 CasaRela



# IVY 化粧品

CasaRela のバスルームでは IVY 化粧品の IVY のシャンプー、トリートメント、 ボディーソープをご用意しております。  
ReFa のシャワーヘッドとともに最上のバスタイムをお過ごしください。



歯ブラシのご用意はございませんのでご自身でご持参ください。  
タオルはバスタオルとフェイスタオル 8 名様分をご用意しております。

CasaRela

 CasaRela

# 寝室のベッド

1 階の寝室 A と寝室 B には西川の AIR のセミダブルをそれぞれ2つずつご用意しております。  
サウナとお風呂で整った後は最上の布団でゆっくりとお休みください。



マットは備え付けのフレームの上に載っておりますので  
お客様のご都合で繋げて使用することも離して使用することもできる仕組みとなっております。

寝室からウッドデッキに出られる際は収納 BOX に入っているサンダルをご使用ください。

*CasaRela*

# 大広間

20 平米強の大広間。

昼間は様々な用途でご使用いただけるブレイルームに

夜は布団収納部屋から持ってきた布団を敷いて大寝室に。

合宿時は雑魚寝してワイワイ楽しんでください！



布団収納部屋からお持ちいただいた掛け布団、敷き布団、枕（15名様分ご用意しております）に  
同じく布団収納部屋に置かれている専用のカバーを付けてご使用ください。

使用後はカバーを外して『使用済みシーツ入れ』と書かれた BOX に入れてください。

布団は布団収納部屋にお戻しください。

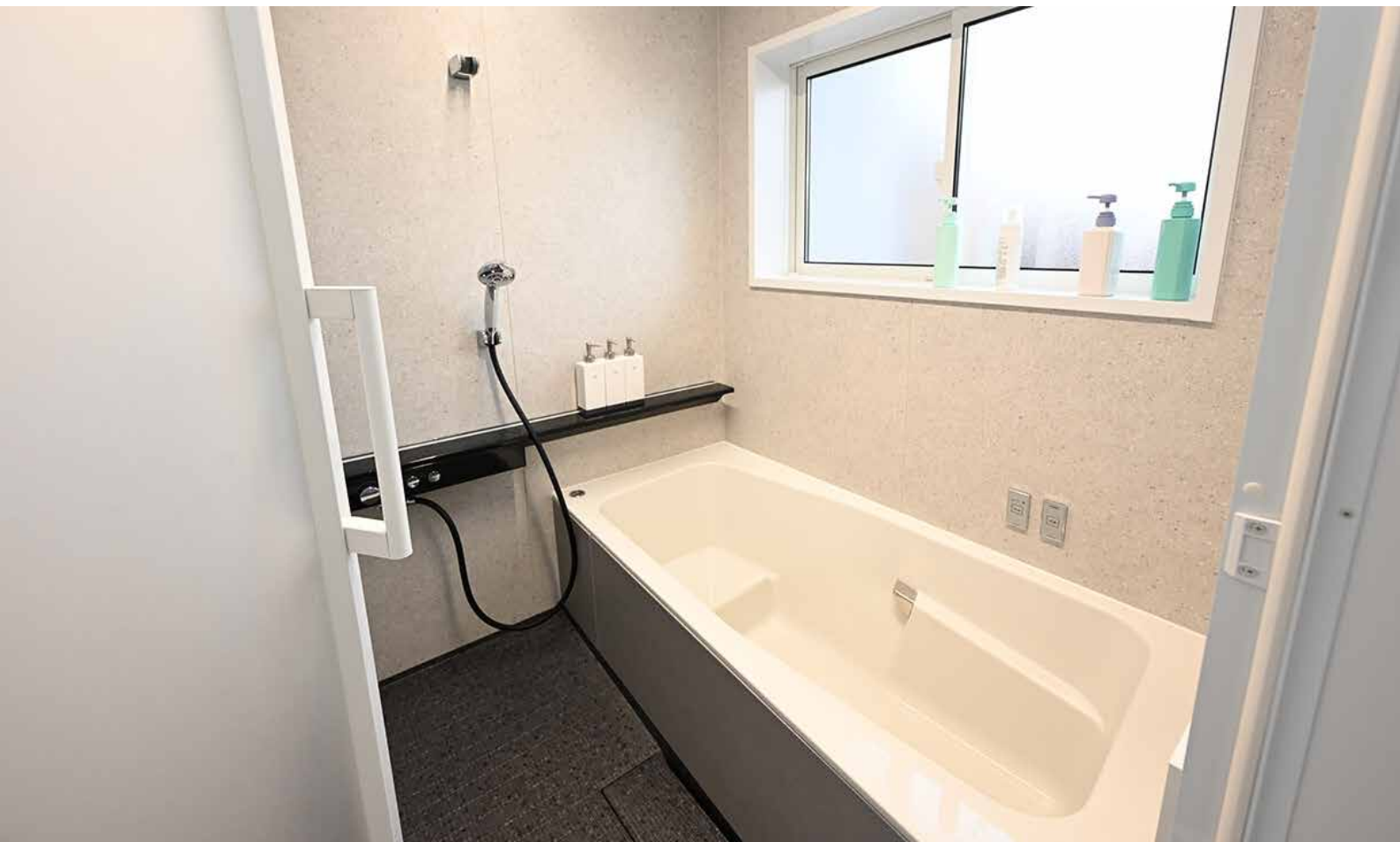
冬季は床が冷えますので敷き布団の下にマットレスを敷いてその上に敷き布団を置いてください。

大広間からウッドデッキに出られる際は収納 BOX に入っているサンダルをご使用ください。

# バスルーム

バスルームはパナソニックのラクシーナを採用。

ReFa のシャワーヘッドと IVY のシャンプー類で最上のバスタイムを演出いたします。



バスルーム内のボイラーのスイッチを ON にしてからご使用ください。  
黒い台に付いた銀色の右側のボタンのを押すとシャワーが出ます。



バスルームご使用の際はドアを必ず閉めてご使用ください。

湯気が洗面所に多量に出ると火災報知器が誤作動する可能性があります。

バスルームから出た後も同様にドアをお閉めください。





# 駐車場

乗用車 4 台は余裕でとめられます。

マイクロバスを駐車することも可能です。



駐車場と庭の仕切り部分は段差がございますので  
バックする際は落ちないようにご注意ください。

# Wi-Fi

海が近いエリアなので 4G や 5G の回線がキャリアによっては弱くなっております。  
館内は外にいても繋がる強力な Wi-Fi がございますので  
ご利用いただければ幸いです。



**Wi-Fi 名 : casarela**

**パスワード :**

館内の資料には表示しております。



# 施設に関する注意事項

- ・当施設は一軒家タイプのバケーションレンタルになります。
- ・食材、調味料等のストックは一切ございませんのであらかじめご了承ください。  
食料、お飲物等の持ち込みは可能です。
- ・施設建物内は全室禁煙です。
- ・施設での花火、お客様の火気類（BBQコンロ、七輪、ランタン等）の持ち込みは禁止です。
- ・芝生を傷めるような行為をしないで下さい。
- ・大音量での音楽鑑賞、地域住民への迷惑行為はしないでください。
- ・当施設への自動車での出入りには近隣住人の方の交通もあるため十分にお気を付け下さい。
- ・ご利用者以外の出入りを固く禁じます。
- ・未成年者のみの当宿泊施設の利用を固くお断りします。
- ・当施設及び敷地に損害があった場合は、お客様の故意、過失にかかわらずその損害を保証していただきます。
- ・ご利用代金には光熱費用（電気、ガス、水道）は含まれていますが、  
社会通念上常識を超えた過度の使用があった場合は別途請求させていただきます。
- ・当施設内での事故、病気、けが、盗難、紛失等が発生しても一切の責任は負いかねます。
- ・貴重品の管理におかれましてもお客様の責任のもと管理を徹底してください。  
一切の責任を負いかねます。
- ・こちらの地域一帯は大変自然環境豊かな場所であり  
それと同時に自然植物および生物もたいへん多くおります。  
そのことを踏まえ行動していただければと思います。
- ・公序良俗に反する行為は固くお断りします。
- ・お客様の違反行為が発覚した場合、利用を停止させていただくと共に、  
利用料の返金はいたしません。また今後の当施設のご利用をお断りさせていただ場合もございます。
- ・当施設はペットの同伴は不可となっております。



# 1 棟限定貸別荘の設備故障等に伴う免責事項

- ・災害などに伴い下記が故障し、修復がご利用時までに関に合わなかった場合の保証内容になります。

## <当方負担や返金が発生するケース>

- ・津波、震災に伴う宿泊不可能と当方が判断した場合

後日全額返金※振込み手数料：当方にて負担

- ・お風呂の故障（お湯がでないなど）：

近隣温浴施設（とっぷさんて）の利用料を人数分を当方にて負担。

※一時立替をお願いしております。

## <当方負担や返金が発生しないケース>

- ・トイレの連続利用や、備え付け紙以外使用での使用不可になってしまった場合

- ・庭／屋外設備の故障・不良時

（BBQ 関連の故障、サウナ、ジャグジー、水風呂）

故障が発生しないよう常にメンテナンスを行っておりますが、

万が一天災などで故障の際はご了承くださいれば幸いです。

CasaRela

# その他困ったときは

## ◆ブレーカーが落ちた

◇1 階のトイレの上にある BOX をあけて  
ブレーカーを上げてください。

## ◆お風呂の湯気で火災報知器が誤作動した

◇1 階の玄関付近にあるスイッチの中の  
【停止】ボタンを押してサイレンを止めてください。

## ◆家具や壁などを破損してしまった

◇チェックアウト時にスタッフまでご連絡ください。

# お帰りの際に



お忘れ物はありませんか（お財布、携帯、充電器等）

家具家電食器等は元の位置にお戻しいただきましたか。

電気、サウナ、エアコン等のスイッチは切りましたか。

ゴミは分別し外の収集箱に入れていただけましたか。

各部屋の窓、洗面所の外に出るドア、サウナ、庭へ繋がるウッドフェンスのドア等々  
全ての鍵はお閉めいただけましたか。

チェックシートはお送りいただけましたか？

## またのお越しをお待ちしております！！